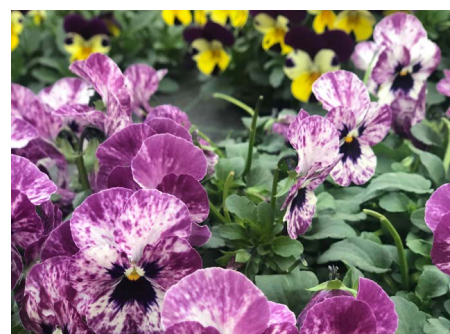


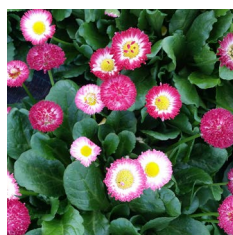
Maso Monstrolhof

Le erbe della nostra regione hanno un potere molto speciale. Esistono già da tempo immemorabile e vengono utilizzati come erbe medicinali o spezie per la cucina. Al Monstrolhof a San Andrea viene coltivata e raccolta un'ampia varietà di erbe, spezie e fiori. L'agricoltore Thaler Thomas e la sua famiglia si sono impegnati a portare nel piatto il gusto più raffinato.



Fiori Viola x40

Art. 101739



Fiori Margherite x50

Art. 101742



Insalata di erbe selvatiche

Art. 106026



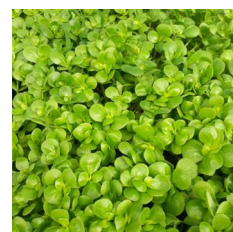
Buon Enrico

Art. 106027



Seline

Art. 106034



Insalata Portulak ca. 1kg

Art. 106077



Santoreggia 100gr

Art. 107010



Cerfoglio 100gr

Art. 107018



Aglione 500g

Art. 107020



Coriandolo 100gr

Art. 107021



Maggiorana ca 100gr

Art. 107027



Menta 100gr

Art. 107030



Menta punte x50

Art. 107034



Menta Piperita 100gr

Art. 107041



Acetosa

Art. 107048



Timo 100gr

Art. 107054



Timo Limone 100gr

Art. 107056