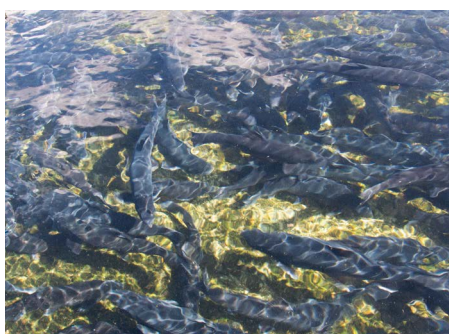


## Rio Plaocesa

Nel cuore della Val di Sole sorge il complesso ittico dell'azienda agricola Rio Plaocesa. Qui il salmerino alpino (idoneo IGP) trova l'ambiente ideale in cui vivere e crescere, grazie alle caratteristiche dell'acqua, che si mantiene pura e limpida nel corso di tutto l'anno, a una temperatura costante di 7 °C. La salute dei pesci, allevati in un ambiente incontaminato, incide in modo considerevole sulla bontà del prodotto alimentare, ma soprattutto garantisce al consumatore la genuinità di ciò che acquista.



### Salmerino alpino evisc.

Art. 006777  
1000-2000gr

### Filetto di salmerino alpino c.pelle

Art. 005194  
140-180gr

### Filetto di salmerino alpino c.pelle

Art. 0005192  
350-500gr

